

大腸CT検査について

大腸CT検査とは？



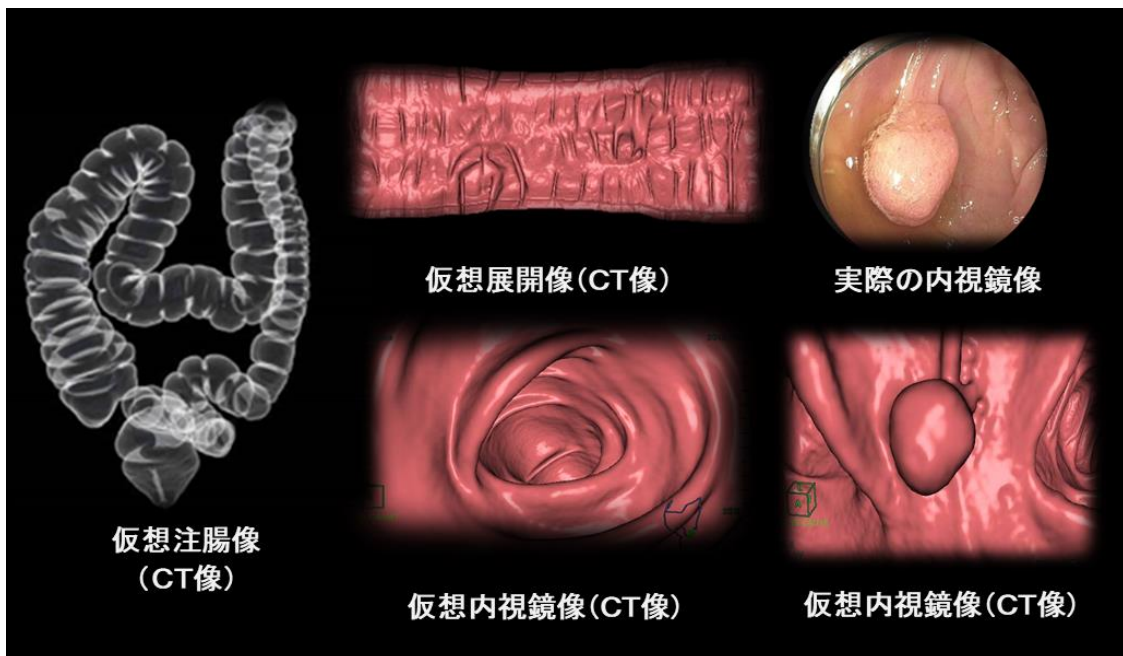
○内視鏡を使わない新しい検査です

○マルチスライスCT装置により3次元画像を作成して
正確な検査が行えます

○内視鏡挿入や造影剤注入の必要がないため苦痛の
少ない検査です

(吸収・排出されやすい炭酸ガスの注入は必要となります)

○検査部屋入室から退室まで20分程度の検査です



新型のCTで鮮明な画像の作成や3次元画像による大腸内部の検査も行えます

●大腸CTで異常が見つかった場合は内視鏡による
検査が必要となります